

weldcap<sup>®</sup> series  
radical. casual.

optrel<sup>®</sup>  
swiss made 



weldcap<sup>®</sup>  
radical. casual.



weldcap<sup>®</sup> bump  
radical. casual.



weldcap<sup>®</sup> hard  
radical. casual.



Automatisch besser schweissen

# weldcap® series

radical. casual.

## REVOLUTIONÄRER TRAGEKOMFORT

Die optrel weldcap® series steht für automatische Schweißmützen, die den Komfort einer Baseballkappe mit den Vorteilen eines vollwertigen Schweißhelmes verbinden. Die Materialkombination von Kunststoff und Textil ist einzigartig. Es ist soft, wo es angenehm sein muss und robust, wo absoluter Schutz erwartet wird.

Das komfortable und schnell abnehmbare Textilteil ist aus flammhemmendem Material und hygienisch. Es lässt sich einfach waschen.

Wählen Sie das für Sie passende weldcap®!

+



weldcap®  
radical. casual.



Der Schutz eines professionellen Automatik-Schweißhelms mit dem Komfort einer Baseballkappe. Der ergonomische Nasenausschnitt der Optikeinheit ermöglicht ein überdimensionales Sichtfeld und vermittelt ein ganz neues Raumgefühl. Die stufenlos wählbaren Schutzstufen 9-12 decken einen Grossteil aller Schweißanwendungen ab und dank der hellen Sicht im offenen Zustand eignet sich das weldcap® geradezu perfekt sowohl für Schleifarbeiten, als auch zum Plasmaschneiden.

++



weldcap® bump  
radical. casual.



Das optrel weldcap® bump schützt den gesamten Oberkopf des Schweißers durch eine integrierte Anstosskappe. Zusätzlich verleiht die Anstosskappe dem weldcap® bump eine erhöhte Stabilität und gibt dem Schweißer das Sicherheitsgefühl eines Integralhelms, ohne dabei auf die Leichtigkeit verzichten zu müssen. Das weldcap® bump erfüllt die Norm EN812 /A1 und bietet dem Schweißer höchsten Schutz.

+++

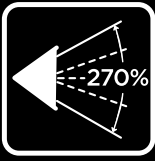


weldcap® hard  
radical. casual.



Das weldcap® hard lässt sich mühelos an jedem Industriehelm anbringen und schützt so den Oberkopf des Schweißers optimal im Rahmen der gesetzlichen Vorgaben. Das Design des caps ermöglicht das zusätzliche Tragen von Gehörschutz.

# Komfort, Sicherheit, Produktivität.



## ERWEITERTES SICHTFELD

Kernstück der weldcap® series Produkte ist die Optikeinheit mit markantem Nasenausschnitt. Die Blendschutzkassette sitzt dadurch vergleichsweise näher an den Augen und vergrößert das Sichtfeld des Schweissers um nahezu das Dreifache. Dies unterstützt die Produktivität und Sicherheit.



## FEDERLEICHT

Mit einem Gewicht unter 500g sind die weldcap® Modelle absolute Leichtgewichte. Durch den Nasenausschnitt verschiebt sich das Gewicht näher zum Schwerpunkt hin, wodurch das Cap optimal ausbalanciert ist. Die Nackenbelastung des Schweissers wird deutlich reduziert und dank dem einzigartigen Design werden Druckstellen verringert.



## MEHRZWECK-EINSATZ MIT BESTEM SCHUTZ

**Schweißen:** Der manuell regulierbare Schutzstufenbereich 9-12 im aktiven Zustand deckt ein weites Feld an Schweißanwendungen ab.

**Schleifen:** Der integrierte Schleifmodus mit Schutzstufe 3 im offenen, inaktiven Zustand ermöglicht freie Sicht auf alle Schleifarbeiten.



## EINFACHES HANDLING

Wie ein Cap; einfach auf- und wieder abzusetzen. Bei Nichtgebrauch im optrel Parking Buddy am Gürtel zu verstauen.







reddot award 2014  
winner








## TECHNISCHE DATEN

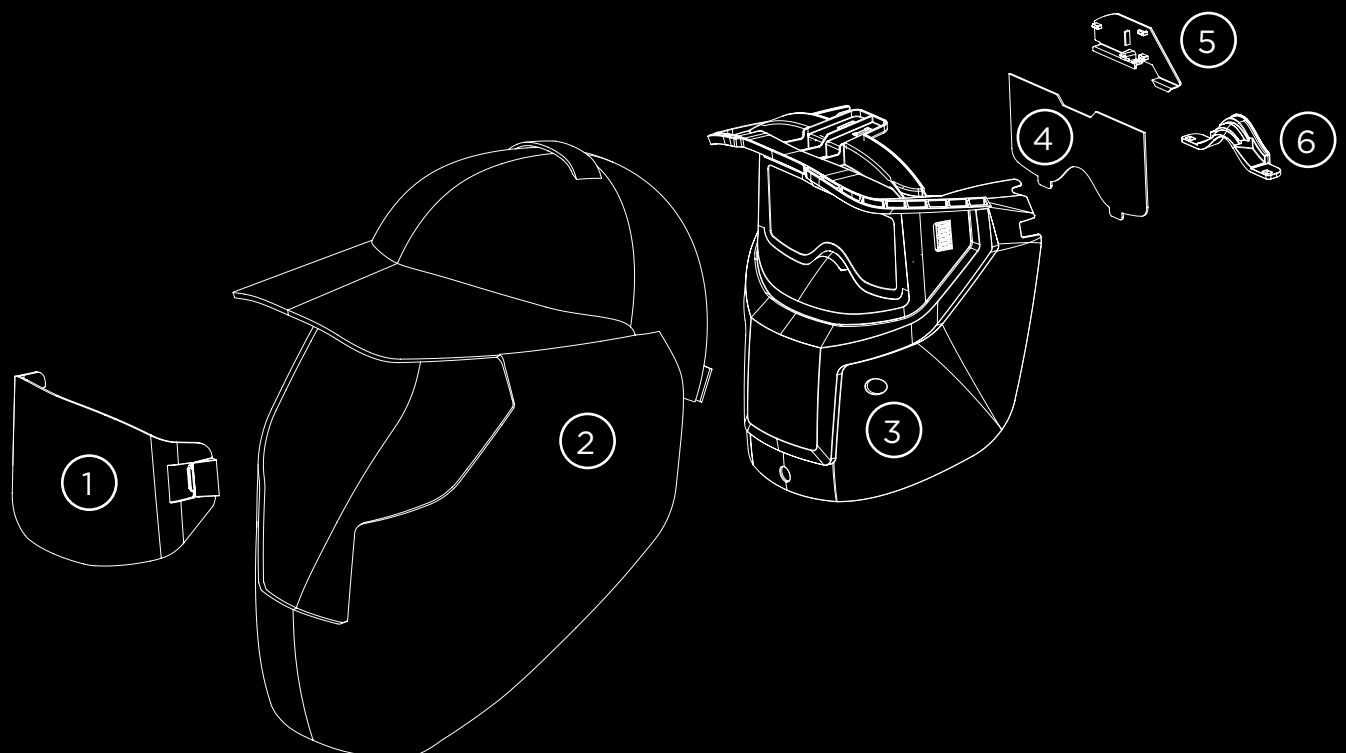
Beschreibung	Leichtgewichtiger, komfortabler Schweißerblendschutz; automatischer Abdunklungsfilter von Schutzstufe DIN 9-12. Batteriewarnungs-LED.	
Schutz-Stufen	<b>Schutzstufen-Bereich im aktiven Zustand: Schutzstufe DIN 9-12</b> Schutzstufe im nicht aktivem Zustand und im Schleifmodus: Schutzstufe DIN 3	
Spannungsversorgung	2 Stk. LI-Batterien 3V, auswechselbar (CR2032) Ein-/Ausschalten nicht notwendig	
Batterielebensdauer	1000h Betriebszeit (Standby 10 000h)	
Sensorik	Weitwinkelerfassungs-Sensorik	
Schaltzeit	Hell zu dunkel bei Raumtemperatur 0,16 ms Hell zu dunkel bei 55°C / 131°F 0,110 ms Dunkel zu hell 0,3 s	
Sichtfeld	Vergrössertes Sichtfeld durch Nasenausschnitt Blickwinkel nach unten: +37° Blickwinkel seitlich: +25°	
Klassifikation EN379	Optische Klasse:	1
	Streulicht Klasse:	1
	Homogenitätsklasse:	2
	Winkelabhängigkeitsklasse des Lichttransmissionsgrades :	2
Klassifikation Textil EN ISO 11611	Klasse 1, A1 + A2	

Klassifikation EN175 / AS / NZS 1337.1	Widerstandsfähigkeit, Klasse F (weldcap)	
EN 166 / AS / NZS 1337.1	Widerstandsfähigkeit, Klasse B (Vorsatzscheibe)	
ANSI Z87.1	Widerstandsfähigkeit, Klasse Z87+	
Formbeständigkeit	<b>Schweissmaske:</b>	bis 180 °C
	<b>Vorsatzscheibe:</b>	bis 135 °C
Augenschutz	Ultraviolett-/Infrarot-Schutz: Maximaler Schutz im ganzen Schutzstufen-Bereich	
Betriebstemperatur	-10 °C bis +60 °C / 14 °F bis 158 °F	
Lagertemperatur	-20°C bis + 80°C / -4°F bis 176°F	
Gesamtgewicht	ca. 400g	
Anwendungsgebiete	Handschweissarbeiten: Gasschweissen, TIG-Schweissen, Mikroplasma-Schweissen, MIG-Schweissen, Löten mit Messing, Punktschweissen, MMA-Schweissen mit Rutil-Elektrode <i>Nicht geeignet für Laserschweissen!</i>	
Normen	CE (EN 379, EN 166, EN 175), compl. CSA Z94 ANSI Z87.1, AS/NZS 1337.1/1338.1	
Garantie	2 Jahre (ausser Textile Cap und Batterien)	

# Zubehör und Ersatzteile

Schweisscap	Art. Nr.	Hauptzubehör	Art. Nr.
 weldcap® RC 3/9-12	1008.000	 weldcap® starter kit	5002.740
 weldcap® bump RCB 3/9-12	1008.001	 optrel Parking Buddy (Gürtelhaken)	5002.900
 weldcap® hard RCH 3/9-12	1008.002	 optrel Rucksack	8000.100

Ersatzteile und Zubehör	Art. Nr.
1 Vorsatzscheiben weldcap® series (5 Stk.)	5000.260
2a Ersatztextil weldcap®	5002.800
2b Ersatztextil weldcap® bump	5002.810
2c Ersatztextil weldcap® hard	5002.820
3 Ersatzkassette weldcap® series	5012.800
4 Innere Schutzscheiben weldcap® series (5 Stk.)	5000.040
5 Batteriedeckel weldcap® series (2 Stk.)	5002.720
6 Nasenauflage weldcap® series (2 Stk.)	5002.700



Noch nie war Schweissen so komfortabel.  
Join the revolution.



Ihr optrel Fachhändler:



swiss made 

optrel AG  
industriestrasse 2  
CH-9630 wattwil  
switzerland  
[www.optrel.com](http://www.optrel.com)  
[info@optrel.com](mailto:info@optrel.com)

[optrel.com](http://optrel.com)



Art. no. 9412.016.00